

NYA CUPRA ATECA



P R E S T A N D A

06

E X T E R I Ö R D E S I G N

08

I N T E R I Ö R D E S I G N

12

C U P R A C O N N E C T

16

T E K N I K

18

ASSISTANSSYSTEM

20

FÄRGER

24

KLÄDSLAR

28

FÄLGAR

30

TILLBEHÖR

34

4
VAR KOMMER KRAFT
FRÅN? GÅRDEN ATT
SE? ELLER ÄR DEN
NÅGOT DU KÄNNER?
NYA CUPRA ATECA.
MED 300 HÄSTKRAFT-
TER SEX KÖRLÄGEN

DE
TALJER / KOPPAR-
FÄRGAD KOLFIBER
OCH EN NYDESIGNAD
KAROSS / GRAPHENE
GREY MED BREMBO
-BROMSAR KRACHTEN
KOMMER INIFRÅN.



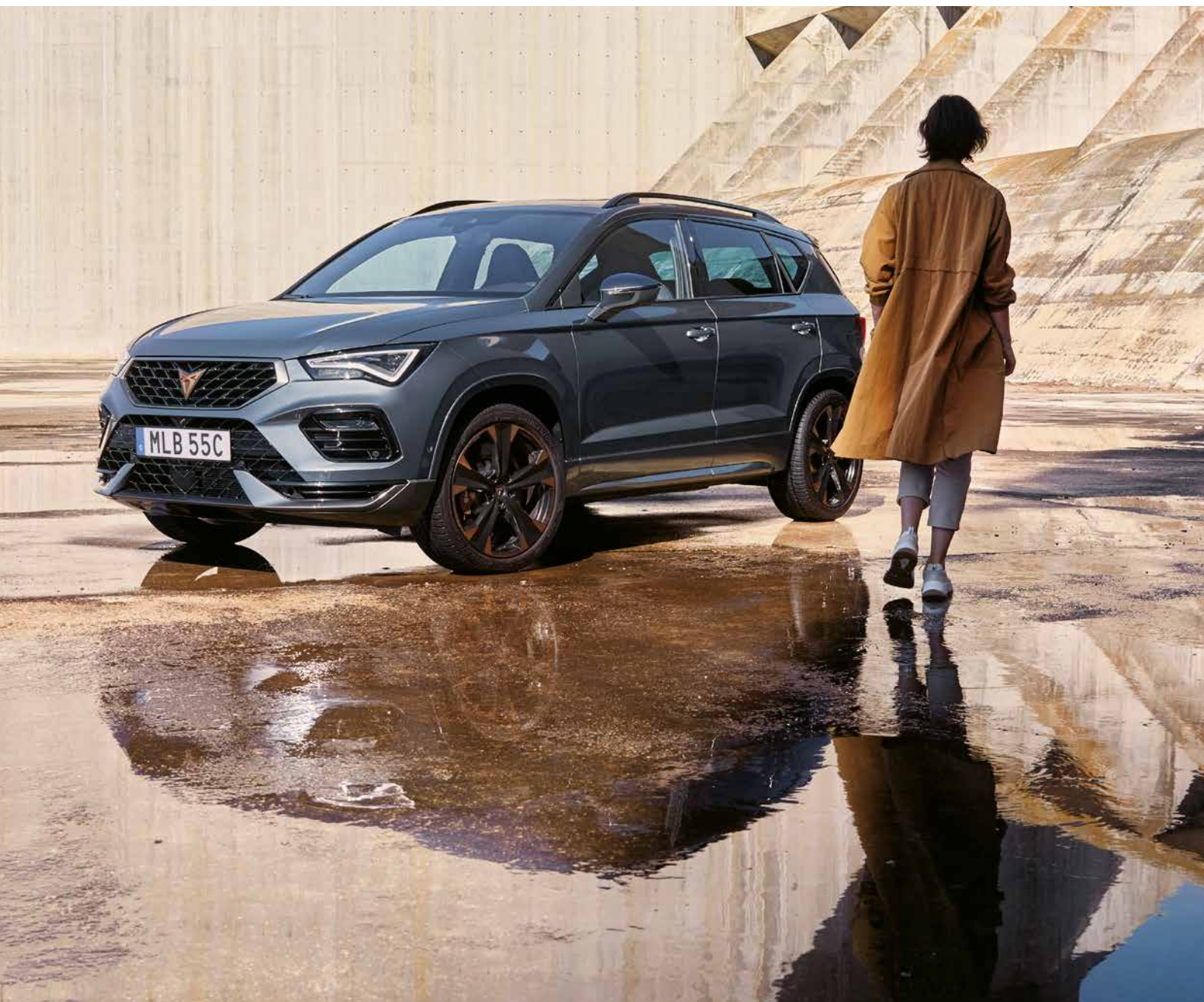
REN OCH SKÄR PRESTANDA

Nya CUPRA Ateca ger dig maximal dynamisk körning med DSG-växellåda, fyrhjulsdraft, DCC-fjädring och Brembo-bromsar. Den kraftfulla motorn med 300 hk och 6 körlägen accelererar från 0 till 100 på bara 4,9 sekunder. Spänn fast säkerhetsbältet.

TILL DIN TJÄNST

Njut av CUPRA Atecas prestanda. CUPRA Drive mode ändrar bilens köregenskaper så att de passar dig. Resultatet är den optimala körupplevelsen - med ännu mäktigare motorljud.





SOFISTIKERAD – DET SYNS

*Med elegant robust motorhuv,
LED-strålkastare och kontrasterande
detaljer i mörk aluminium.*



GÅR DET ATT SE INRE KRAFT?

CUPRA Ateca är både sportig och sofistikerad. Det dubbelpipiga avgassystemet från Akrapovič är elegant integrerat och bidrar till bilens höga prestanda. (Tillval med preliminär säljstart 2021)







MED INNOVATIONER SOM DRIVKRAFT

Upplev bättre väghållning och prestanda. De maskinpolerade, aerodynamiskt utformade diamond-cut 19" lättmetallfälgarna kompletteras av prisbelönta Brembo-bromsar.



KOMMANDOCENTRALEN

Du kan anpassa informationsflödet, så att du bara ser det du behöver på den högupplösta 9.2"-pekskärmen. På 10,25" Digital Cockpit-displayen visas kördata direkt i synfältet, så att du hela tiden kan hålla ögonen på vägen.

SPORTIG KOMFORT

De elektroniskt justerbara sportstolarna är både sköna och eleganta, med tidlös klädsel i t ex äkta läder i Petrol Blue. Ställ in dem så att du alltid sitter bekvämt, inte minst i högre hastigheter.



STÄMNINGSBELYSNING

Skapa rätt stämning i kupén. Välj mellan olika färger på kupéns stämningsbelysning för att matcha din körstill.

SLÄPP LOSS KRAFTEN

Text: Upplev prestanda utöver det vanliga. Starta motorn med ett enkeltknapptryck. Välj läget CUPRA – och släpp loss CUPRA Atecas inneboende krafter.

ÖVERLÄGSEN KONTROLL

Starta, växla och välj körläge via knapparna på ratten.





CUPRA CONNECT

Med CUPRA CONNECT har du koll på din CUPRA var du än är.



VAR SOM HELST, NÄR SOM HELST

Håll kontakten med din CUPRA med fjärrtjänsten Remote Access Services via appen CUPRA CONNECT. Hitta bilen enkelt på parkeringen, lås/lås upp på distans, och få varningsmeddelanden från billarmet och om hastighetsbegränsningar.



EMERGENCY ASSISTANCE

Om det osannolika skulle hända att du råkar ut för en olycka, kontakter Emergency Call-funktionen automatiskt räddningstjänsten.

ALLTID VÄLINFORMERAD

Få trafikinformation i realtid och automatisk färdvägsoptimering genom de uppkopplade navigations- och infotainmenttjänsterna.





PARKERA UTAN PROBLEM

Kameror fram, bak och i sidobackspeglarna ger dig en 360°-vy runt bilen och gör det enkelt och smidigt att parkera din CUPRA Ateca.

CONNECTIVITY BOX

Lägg mobilen i Connectivity Box för att ladda, synka med bilen och hålla kontakt med omvärlden.





KRISTALLKLART LJUD

*Ljudsystemet BeatsAudio™
i CUPRA Ateca är en
njutning för öronen. Med sin
340W-förstärkare ger den
dig och dina passagerare
förstklassigt hifi-ljud.*



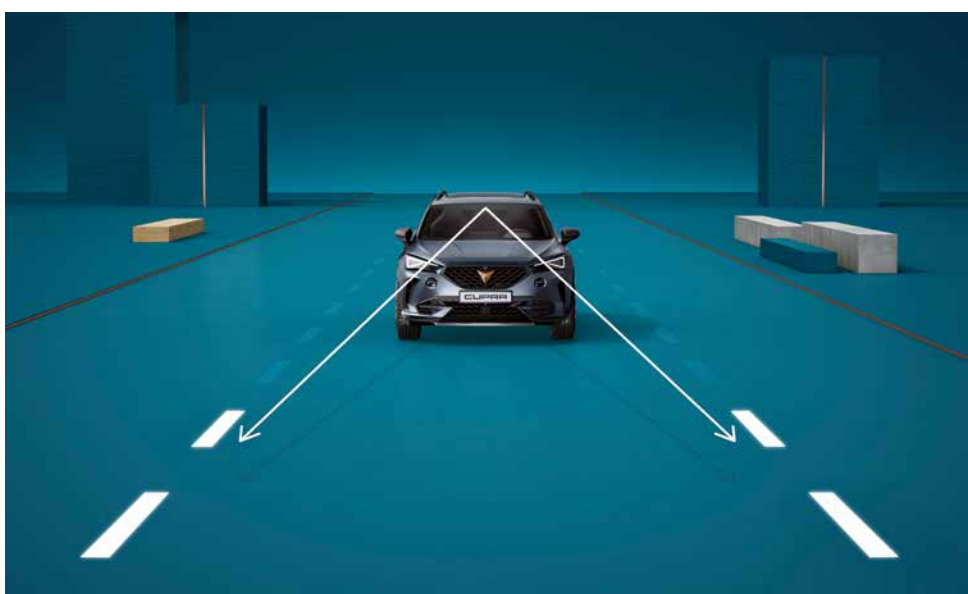


FARTHÅLLARE

Den förutseende farthållaren ACC Predictive håller koll på bilar i närheten, kurvor längs vägen och hastighetsbegränsningar och kan också korrigera kursen.

LANE ASSIST

Med korrigerande ingrepp i styrningen håller Lane Assist kvar bilen i sitt körfält – en effektiv hjälp för att förhindra olyckor.





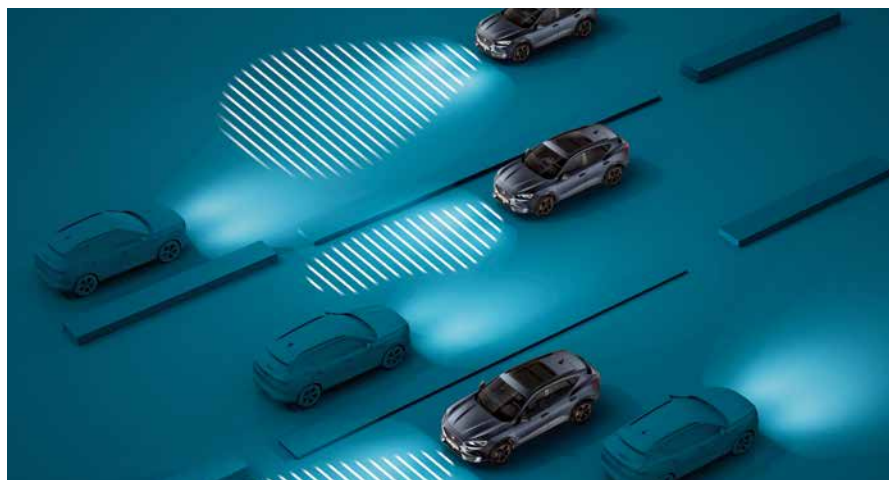
FRONT ASSIST

Front Assist bromsar automatiskt för att förhindra kollisioner i t ex köer och tät trafik. Med hjälp av ACC Predictive anpassar sig CUPRA Ateca till hastigheten du ställt in och tom stannar om du inte hinner reagera.

SIDE ASSIST OCH EXIT ASSIST

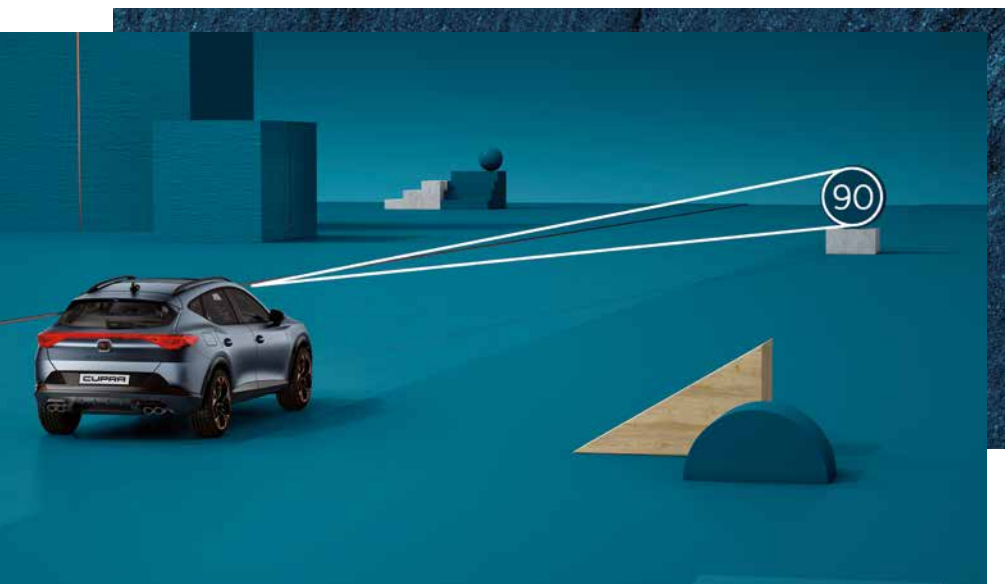
Varnar för fordon som närmar sig bakifrån, så att du inte behöver vara orolig för att något döljer sig i den döda vinkeln. .





HELLJUSASSISTENT

CUPRA Ateca är utrustad med en kamera som märker om du får möte och bländar av automatiskt.

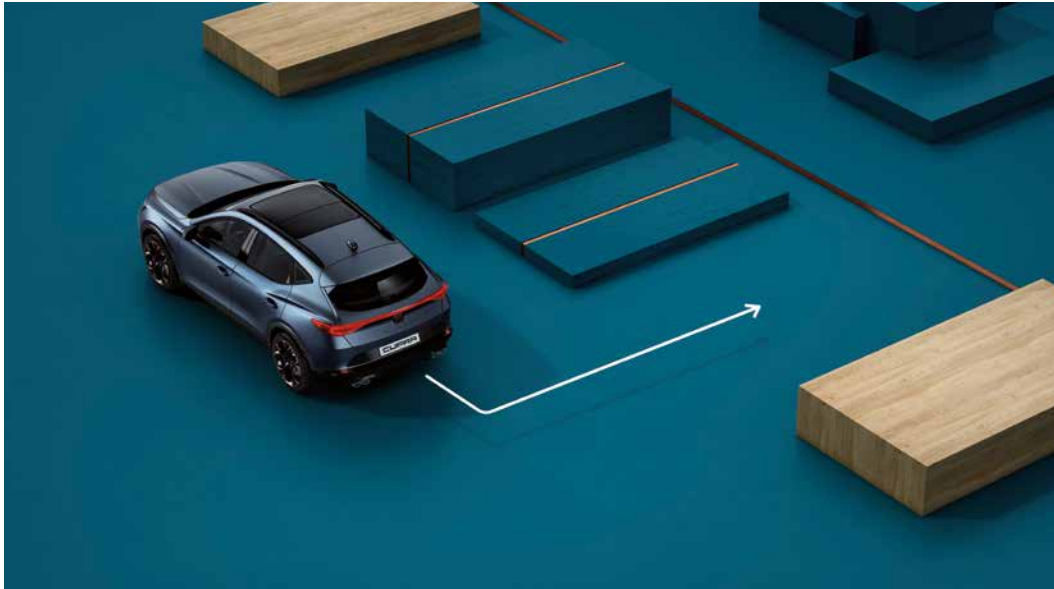


KOLL LÄNGS VÄGEN

Den integrerade frontkameran läser av vägs skyltarna, så att du kan se hastighetsbegränsningar och omkörningsförbud direkt via Digital Cockpit.

PARK ASSIST

Park Assist lotsar dig in och ut från parkeringsplatser genom att mäta avståndet till din CUPRA Ateca och kontrollera styrningen. Det enda du behöver göra är att gasa och bromsa.



NÄRA TILL PACKNINGEN

Händerna fulla? Sätt bara foten under sensorn under bakspoilern på din CUPRA Ateca, så öppnas bagageluckan automatiskt.





UNIKA EXTERIÖRFÄRGER

Med en hel palett av eleganta färger att välja mellan, som tidlösa CUPRA Rhodium grey, kan karossen på CUPRA Ateca alltid matcha din egen stil.





MAGIC
BLACK



NEVADA
WHITE



VELVET
RED

BILA WHITE



BRILLIANT SILVER



PRESTANDA OCH ELEGANS

*Skålade sportstolar i Petrol Blue-färgat läder ger både stöd och stil.
(Tillval)*





AVKOPPLANDE KOMFORT

Tidlös mix. Säten klädda i Black Dinamica-mikrofiber ger sittkomfort och bra stöd för kroppen – och förstärker känslan av kvalitet och komfort i CUPRA Ateca. (Standard)





EXKLUSIVA FÄLGAR

Sportigt förfinad. Välj mellan olika 19"-lätmetallfälgar och kör med stil. Här finns t ex 19-tums maskinpolerade fälgar i Sport black & copper. Och varför inte ta det till ännu högre nivå - med prisbelönta Brembo-bromsar för mer bitt och kortare bromssträcka.

*19" - LÄTTMETALLFÄLGAR SPORT BLACK
OCH SILVER, MACHINED STANDARD*



*EXCLUSIVE 36/3 - 19" - LÄTTMETALLFÄLGAR I
SPORT BLACK OCH COPPER, MACHINED R PYA*



*EXCLUSIVE 36/1 - 19" LÄTTMETALLFÄLGAR I
SPORT BLACK OCH COPPER, MACHINED P8A*



EXCLUSIVE 36/2 19"- LÄTTMETALLFÄLGAR I SPORT BLACK OCH SILVER, MACHINED PUW



EXCLUSIVE 36/4 - 19"- AEROFÄLGAR I SPORT BLACK MATT OCH SILVER, MACHINED P8V



EXCLUSIVE 36/5 - 19" AEROFÄLGAR I SPORT BLACK MATT OCH COPPER, MACHINED P9C





MER FLÄRD

Tidlös CUPRA-elegans förstärker helhetsintrycket. Kolfiber spoilern men inlägg(trådar) i Copper ger en raffinerad kontrast mot färgen på karossen.

ESTETISK HARMONI

Med läckra former och unika kåpor matchar sidobackspeglarna i kolfiber med inlägg(trådar) i copper kolfiber spoilern perfekt.



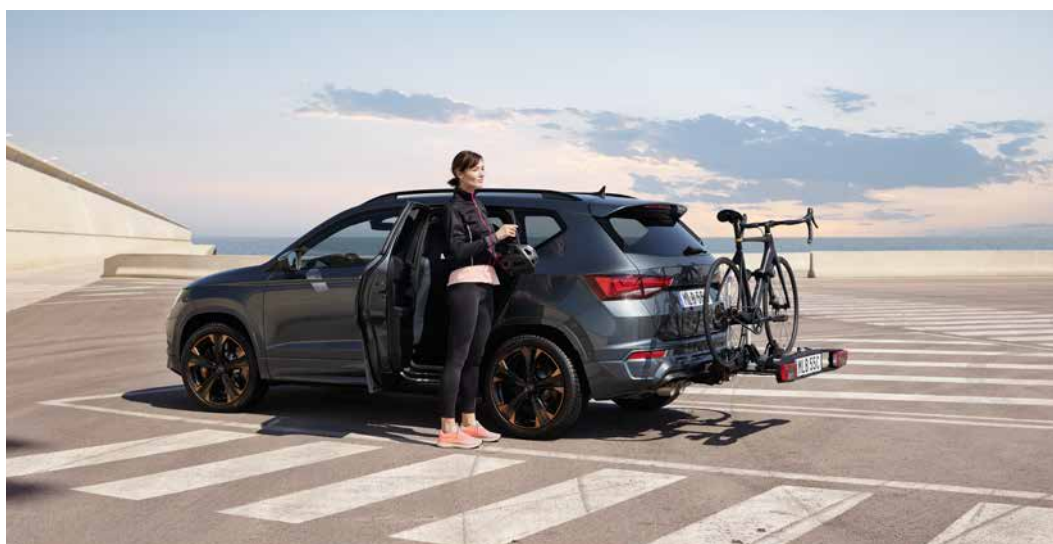


SKIDHÅLLARE FÖR DRAGKROKEN

Ut i naturen. Skidhållaren på dragkroken har plats för upp till sex par skidor eller fyra snowboards. Levereras med gummidynor som skyddar utrustningen under resan.

CYKELHÅLLARE FÖR DRAGKROKEN

Hitta nya vägar. Cykelhållaren för dragkroken är skräddarsydd för din CUPRA Ateca. Här finns plats för tre cyklar. Perfekt när det är dags för spännande utflykter på två hjul.





SMIDIGA UPPTÄCKTSFÄRDER

Enkel att komma åt. Med CUPRA:s utdragbara hållare för skidor och snowboards kan du lasta och lasta av utan att behöva sträcka dig över taket.



MILJÖINFORMATION

SÄTEN

PUR-skum minskar utsläppen av flyktiga organiska föreningar (VOC) i kupén med upp till 50%.

LUFTKVALITET

Den förbättrade katalysatorn på CUPRA Ateca minskar skadliga utsläpp av t ex koloxid, kolväten och kväveföreningar med upp till 90% och bidrar till att uppfylla Euro 6 miljöstandard.

BROMSAR

RBO-teknik minskar friktionen mellan bromsbeläggen och bromsskivorna och reducerar utsläppen med 1 g CO₂/km.

DÄCK

Lågfriktionsdäck ger lägre rullmotstånd.

KAROSS

CUPRA Atecas proportioner och låga profil minskar luftmotståndet.

SÄTEN

PUR-skum minskar utsläppen av flyktiga organiska föreningar (VOC) i kupén med upp till 50%.

FÖRNYBARA, ÅTERVUNNA MATERIAL.

Bilen har flera komponenter av förnybara material som bomull, naturgummi och cellulosa och av återvunna material, t ex plast.

STRÅLKASTARE

100% LED-belysning fram och bak minskar bilens elförbrukning avsevärt. Samtidigt är den är effektivare och har längre livslängd än konventionell belysning.

UTRUSTNING

SÄKERHET

CUPRA ATECA

Krockkudde för förare och framsätesspassagerare med knärockkudde och urkoppling av passagerarkrockkudde	•
Sidokrockkudde + sidoskyddsgardin fram	•
Sidokrockkuddar bak	•
Front Assist	•
Farthållare	•
3-punktsbälten fram och bak, med påminnelsefunktion (visuell och med ljud)	•
Säkerhetspaket: RKA + Hill Hold Control + Trötthetsavkänning:	
- Trötthetsavkänning	•
- Lane Assist	
- Däcktrycksövervakning	
Förarassistanspaket M¹:	
- Förutseende adaptiv farthållare (ACC Predictive)	○
- Helljusassistent	
- Vägmärkesavläsning	
Förarassistanspaket L²:	
- Förutseende adaptiv farthållare (ACC Predictive)	
- Pre Crash, proaktivt passagerarskyddssystem	○
- Side Assist och Exit Assist	
- Helljusassistent	
- Vägmärkesavläsning	
Förarassistanspaket XL³:	
- Förutseende adaptiv farthållare (ACC Predictive)	
- Pre Crash, proaktivt passagerarskyddssystem	
- Lane Assist Plus	○
- Side Assist och Exit Assist	
- Helljusassistent	
- Vägmärkesavläsning	
Fotgängarskydd	•

EXTERIÖR**CUPRA ATECA**

19"-lätmetallfälgar i Svart/Silver	●
Exclusive 36/1 19"-lätmetallfälgar i Sport Black och Copper, machined R	○
Exclusive 36/2 19"-lätmetallfälgar i Sport Black och Silver, machined	○
Exclusive 36/3 19"-lätmetallfälgar, i Sport Black och Copper, machined R	○
Exclusive 36/4 19" AERO-fälgar i Sport Black Matt och Silver, machined ⁴	○
Exclusive 36/5 19" AERO-fälgar i Sport Black Matt och Copper, machined ⁴	○
18"-nöd hjul, inklusive verktygssats och domkraft ⁴	○
Brembo-bromsar ⁵	○
Värmeisolerade, tonade rutor bak från B-stolpe och bakåt	●
Elektriska fönsterhissar fram och bak	●
Svart takreling	●
Backspegelkåpor i Dark Aluminium	●
Advanced Performance⁶:	
- Backspegelkåpor i kolfiber Copper	
- Bakspoiler i kolfiber Copper	○
- 19" Lätmetallfälgar Exclusive 36/1 Machined Copper	
- Brembo-bromsar	
Performance-paket⁶:	
- Bakspoiler i kolfiber Copper	○
- 19" Lätmetallfälgar Exclusive 36/ Machined Copper	
- Brembo-bromsar	

● Standard ○ Tillval – Ej tillgängligt

¹ Ej kompatibelt med Förarassistanspaket Large & XL.

² Ej kompatibelt med Förarassistanspaket.

³ Ej kompatibelt med Förarassistanspaket.

⁴ Ej kompatibelt med Brembo-bromsar.

⁵ Ej kompatibelt med AERO-fälgar och 18"-nöd hjul.

⁶ CUPRA Customization 2 veckor längre produktionstid.

UTRUSTNING

EXTERIÖR

CUPRA ATECA

Kolfiberpaket Copper⁷:

- Takspoiler i kolfiber med inlägg (trådar) i Copper

○

Bakspoiler

●

Välkomstbelysning i sidobackspeglarna

●

Dynamisk helljusreglering, självjusterande under färd

●

FULL LED-strålkastare och -varselljus

●

Dimljus fram, med kurvljus

●

Sidobackspeglar, elektriskt infällbara och uppvärmda, med nedvinkligningsfunktion på passagerarsidan

●

Elektrisk manövrerad baklucka med virtuell pedal

○

Elektrisk manövrerad dragkrok

○

INTERIÖR**CUPRA ATECA**

Belyst instegslist "CUPRA"	●
Smart stämningsbelysning som omsluter kupén	●
2 läslampor bak, 2 bak	●
Climatronic med 3 zoner, AirCare och luftkvalitetssensor	●
Aluminiumpedaler	●
Växelspaksknopp i läder	●
Läderklädd multifunktionssporträtt	●
CUPRA-ratt med satellitknappar ⁸	○
Elektriskt panoramasoltak	○
Manuellt inställbart i höjd, samt svankstöd för framsätena	●
Elektriskt inställbart förarsäte, med minnesfunktion ⁹	○
Skålade säten, tygklädda	●
Skålade säten i läder, Petrol Blue	
- Ytterbackspeglar med minnesfunktion	
- Elektrisk höjddreglering av förarsätet, med minnesfunktion	○
- Elektrisk höjddreglering av passagerarsätet fram	
- Elektriskt svankstöd i förarsätet	
Förvaringspaket, box under framstolar ¹⁰	○
Mekanisk baksätesspärr	○
Skiljenät för bagageutrymme	○
Dubbelgolv i bagageutrymmet	○

● Standard ○ Tillval – Ej tillgängligt

⁷ CUPRA Customization 2 veckor längre produktionstid.

⁸ Kräver Förarassistanspaket XL.

⁹ Ej kompatibelt med skålade säten, tygklädda

¹⁰ Ej i kombination med elektriskt inställbart förarsäte.

UTRUSTNING

TEKNIK

CUPRA ATECA

Kessy, nyckellöst system för låsning/upplåsning och start av motorn	•
10,25" Digital Cockpit	•
Navi System+	
- 9,2"-infotainment- och navigationssystem	•
- 8 högtalare	
- Röststyrning	
Kartmaterial: Europa (med Mapcare)	•
Full Link: inkl. MirrorLink, Android Auto och CarPlay (trådlös uppkoppling)	•
Digitalradio (DAB)	•
CONNECT Fjärråtkomst och Safety & Service:	
- Privata nödsamtal, Safety Services (10 år)	•
- Fjärråtkomst via app och webbplattform (1 år)	
- Online infotainment (1 år)	
CONNECT Online infotainment	•
BeatsAudio™ sound system¹¹:	
- 9 premiumhögtalare	
- 1 subwoofer	○
- 340 W-förstärkare	
- Surroundljud	
Connectivity Box:	
- Trådlös smartphoneladdare	•
2 belysta USB-uttag (typ C) fram och bak	•
Stöldlarm med safe funktion, och kupéövervakning	•
Parkeringsensorer fram och bak	•
Backkamera	•
Top View-kamera	•
Park Assist	•

TEKNIK**CUPRA ATECA**

Trailer Assist ¹²	○
eCall	●
CUPRA körprofil: - Stötdämpning fram - Dynamisk chassireglering (DCC)	●
Regn- och ljussensor	●
Vindruta med värmeisolerande glas	●
Start/stopp-system med bromsenergiåtervinning	●
Vinterpaket - Eluppvärmda stolar fram - Eluppvärmd ratt	●
EASY Plug-in-paket: - 230 V-uttag i bagageutrymmet - 12 V-uttag i bagageutrymmet	○
CUPRA paket: - Elektrisk öppning av baklucka (virtuell pedal) - Beats Audio - Elektriskt manövrerad dragkrok	○

● Standard ○ Tillval – Ej tillgängligt

¹¹ Kräver 18"-nöd hjul.

¹² Kräver elektrisk manövrerad dragkrok

TEKNISKA SPECIFIKATIONER

CUPRA ATECA

BENSINMOTOR

2.0 TSI 300 hk (221 kW) DSG-7 4DRIVE

Cylindrar/ventiler (totalt)	4 / 16
Cylindervolym (cc)	1984
Cylinderdiameter/slaglängd (mm)	82,5 / 92,8
Kompressionsförhållande	9,3
Max. effekt (kW (hk)/varvtal)	221 (300) / 5450–6500
Max. vridmoment (Nm/varvtal)	400 / 2000 / 5200
Bränslesystem	TSI direktinsprutning
Tändning	Elektronisk, mappningsstyrd tändning
Överladdning	Turboladdning
Bränsle	98 oktan (ROZ)
Generator (A)	140
Batteri (Ah/A)	69/360

PRESTANDA

Tophastighet (km/h)	247 (6)
Acceleration 0–100 km/h (s)	4,9

BRÄNSLEFÖRBRUKNING

Blandadkörning (l/100km) WLTP*	8,9
--------------------------------	-----

BENSINMOTOR**2.0 TSI 300 hk (221 kW) DSG-7 4DRIVE****CO₂-UTSLÄPP**

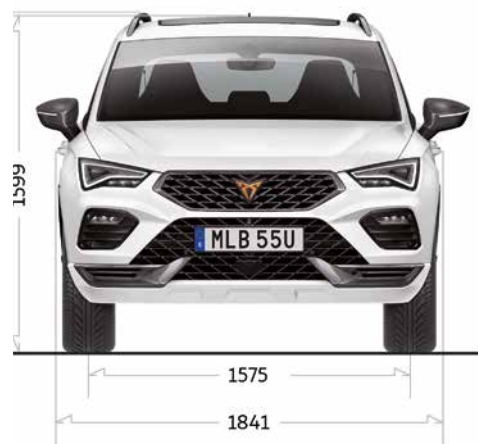
Blandad körning (g/km) WLTP*	201
------------------------------	-----

VÄXELLÅDA

Växellådstyp	DQ381-7A
Utväxlingsförhållanden	
I	3,400
II	2,750
III	1,767
IV	0,925
V	0,705
VI	0,755
VII	0,635
R	2,750
Grupp 1 förhållande	4,813
Grupp 2 förhållande	3,667

* Bränsledeklaration och utsläppsvärden är uppmätta i enlighet med gällande lagstiftning och gäller bil i grundversion. De anges vid blandad körning liter/100 km enligt WLTP. Den faktiska bränsleförbrukningen och CO₂-värdet kan/kommer att ändras i takt med att tillvalsutrustning väljs till bilen och är individuellt för varje bil.

TEKNISKA SPECIFIKATIONER



CUPRA ATECA

BENSINMOTOR

2.0 TSI 300 hk (221 kW) DSG-7 4DRIVE

CHASSI

Upphängning fram	Individuell, av MacPherson-typ - spiralfjädrar - hydrauliska dämpare
Upphängning bak	Flerlänkad, spiralfjädrar samt hydrauliska stötdämpare
Styrinriktning	R-EPS Progressiv styrning
Vändradie (m)	10,8
Bromssystem	Dubbla hydrauliska bromskretsar, diagonalt uppdelade, med elektrisk bromskraftförstärkare
Typ av bromsar fram/bak	Ventilerade skivbromsar fram och bak
Bromsar fram (mm)	CUPRA-bromsar: 340×30 Brembo-bromsar: 370×32 (Tillval)
Bromsar bak (mm)	310×22

HJUL

Fälgar	8J × 19 ET45
Däck	245/40 R19 94W



BENSINMOTOR

2.0 TSI 300 hk (221 kW) DSG-7 4DRIVE

MÅTT

Karosstyp	A-SUV
Längd/bredd/höjd (mm)	4386 / 1841 / 1599 (tak) - 1613 (takreling)
Hjulbas (mm)	2630
Spårvidd fram/bak (mm)	1575 / 1549
Bagageutrymmesvolym (l)	485
Tankrymd (l)	55
Markfrigång (mm)	189

VIKT

Tjänstevikt med förare (kg)**	1643
Maximal totalvikt (kg)***	2170
Max. släpvikt, obromsat släp (kg)	750
Max. släpvikt, bromsat 12% (kg)	2100

** Den faktiska tjänstevikten kan/kommer att öka i takt med att tillvalsutrustning väljs till bilen och är individuell för varje bil. I registreringsbeviset framgår exakt vikt.

*** Maximal totalvikt beroende på vald utrustning. I registreringsbeviset framgår exakt vikt.



SEAT CUPRA utvecklar sina produkter fortlöpande och förbehåller sig rätten att när som helst ändra specifikationer, färger och priser utan föregående meddelande om detta. Informationen i denna broschyr ska därför endast ses som vägledande. Även om SEAT CUPRA gör allt som står i dess makt för att säkerställa att specifikationerna är korrekta vid trycktilfället, bör du alltid vända dig till din auktoriserade SEAT CUPRA-återförsäljare för att få den senaste informationen. P.g.a. begränsningar i tryckprocessen, kan de färger du ser på bilderna i denna broschyr avvika något från de faktiska färgerna på lacker och material. Detta fordon, liksom alla dess komponenter och originalreservdelar, är konstruerade enligt tillämplig lagstiftning gällande minimering och förhindrande av miljöpåverkan genom användande av återvunnet/återvinningsbart material, med åtgärder vidtagna för att i naturvårds- och miljöförbättrande syfte uppnå lämpliga återvinningsnivåer.